



# Brochure Mariage 2022



## Un lieu unique pour tous vos évènements:



**L'adresse de vos évènements au cœur d'un domaine de deux hectares.**

Le Château d'Escart est situé à Arvillard, village de Savoie.

Il surplombe le chef lieu, offrant ainsi une vue panoramique exceptionnelle sur la chaîne de Belledonne.

Tout proche de Chambéry et Grenoble, il permet ainsi, de réaliser de nombreux mariages, , où vous pourrez loger jusqu'à 120 invités pendant 2 nuits .



### Nouveauté 2022:

Location libre de traiteur,

Notre prestataire est à votre disposition si vous le souhaitez.

Une réunion technique devra être organisée pour les prestataires qui ne connaissent pas l'établissement.

## Notre offre Premium haute saison:



Privatisation du château, hors Logis,

Mise à disposition du vendredi 14h jusqu'au **dimanche 11h**,

Comprenant:

- \* Les salles du rez de chaussée, la cuisine équipée et les chambres pour **90 personnes maximum (2 nuits)**,
- \* Le mobilier pour le repas (tables et chaises ) pour 140 personnes,
- \* Ecran et vidéoprojecteur,
- \* Possibilité de faire une cérémonie laïque dans le parc du château,
- \* Possibilité de faire un petit déjeuner en extérieur (selon météo) ou en intérieur,
- \* Nettoyage du château après votre départ (hors cuisine)
- \* Assistance technique par un membre du château jusqu'à 23h le samedi.

<u>Formule Premium :</u>	<b><u>7 800,00 € TTC</u></b>
--------------------------	------------------------------

- \* Formule hôtelière (lits faits et 1 serviette de douche par personne):  
**Supplément de 675€**



## Notre offre Premium + haute saison:



Privatisation du château, hors Logis

Mise à disposition du vendredi 14h jusqu'au **dimanche 18h**

Comprenant:

- \* Les salles du rez de chaussée, la cuisine équipée et les chambres pour **90 personnes maximum(2 nuits)**,
- \* Le mobilier pour le repas (tables et chaises ) pour 140 personnes,
- \* Ecran et vidéoprojecteur,
- \* Possibilité de faire une cérémonie laïque dans le parc du château,
- \* Possibilité de faire un brunch en extérieur (selon météo) ou en intérieur,
- \* Nettoyage du château après votre départ (hors cuisine)
- \* Assistance technique par un membre du château jusqu'à 23h le samedi.

Formule Premium + :     **8 900,00 € TTC**

- \* Formule hôtelière (lits faits et 1 serviette de douche par personne) : **Supplément de 675€**

## Notre offre Prestige haute saison:



Privatisation du château, y compris les Logis

Mise à disposition du vendredi 14h jusqu'au **dimanche 11h**

Comprenant:

- \* Les salles du rez de chaussée, la cuisine équipée et les chambres pour **120 personnes maximum (2 nuits)**,
- \* Le mobilier pour le repas (tables et chaises ) pour 140 personnes,
- \* Ecran et vidéoprojecteur,
- \* Possibilité de faire une cérémonie laïque dans le parc du château,
- \* Possibilité de faire un petit déjeuner en extérieur (selon météo) ou en intérieur,
- \* Nettoyage du château après votre départ (hors cuisine
- \* Assistance technique par un membre du château jusqu'à 23h le samedi.

Formule Prestige :      **8 600,00 € TTC**

- \* Formule hôtelière (lits faits et 1 serviette de douche par personne): **Supplément de 900€**

## Notre offre Prestige + haute saison:



- \* Privatisation du château, y compris Les Logis
  - \* Mise à disposition du vendredi 14h jusqu'au **dimanche 18h**
- Comprenant:
- \* Les salles du rez de chaussée, la cuisine équipée et les chambres pour **120 personnes maximum (2 nuits),**
  - \* Le mobilier pour le repas (tables et chaises ) pour 140 personnes,
  - \* Ecran et vidéoprojecteur,
  - \* Possibilité de faire une cérémonie laïque dans le parc du château,
  - \* Possibilité de faire un brunch en extérieur (selon météo) ou en intérieur,
  - \* Nettoyage du château après votre départ (hors cuisine)
  - \* Assistance technique par un membre du château jusqu'à 23h le samedi.

Formule Prestige + :     **9 700,00 € TTC**

- \* Formule hôtelière (lits faits et 1 serviette de douche par personne) : **Supplément de 900€**



## Notre offre basse saison:



Profitez également de la basse saison pour vous marier:

- \* Du 15 octobre au 30 novembre
- \* Du 15 mars au 30 avril

Privatisation du château, **sans hébergement (possible en supplément)**

Mise à disposition du vendredi 14h jusqu'au **dimanche 10h**

Comprenant:

- \* Les salles du rez de chaussée, la cuisine équipée ,
- \* Le mobilier pour le repas (tables et chaises ) pour 140 personnes,
- \* Ecran et vidéoprojecteur,
- \* Possibilité de faire une cérémonie laïque dans le parc du château,
- \* Nettoyage du château après votre départ (hors cuisine)
- \* Assistance technique par un membre du château jusqu'à 23h le samedi.



Formule Basse saison :      **4 600,00 € TTC**

## Description du Château



- \* **La salle de restauration :**

Elle peut accueillir 140 personnes en table ronde. Elle est équipée d'un écran vidéoprojecteur, de la climatisation et **d'une vue panoramique sur la chaîne de Belledonne.**

- \* **La salle de danse:**

Elle est attenante à la salle de restauration et offre un accès direct sur la terrasse. Elle peut accueillir 100 personnes en mode cocktail ( en cas de mauvais temps). Elle est également climatisée.

- \* **Le bar :**

Il se trouve dans la partie la plus ancienne du château, la tour du 11ème siècle.

Il est attenant aux 2 autres salles et il peut servir de salle enfant pour le repas.

- \* **La cuisine professionnelle :**

Elle est tout équipée et aux normes en vigueur.

- \* **La terrasse:**

Elle est ombragée et vous permet de profiter de la vue pendant le vin d'honneur.

- \* **Le parc:**

Il se trouve en bas des escaliers , lieu idéal pour les photos, organiser une cérémonie laïque ou installer des structures gonflables pour les enfants.

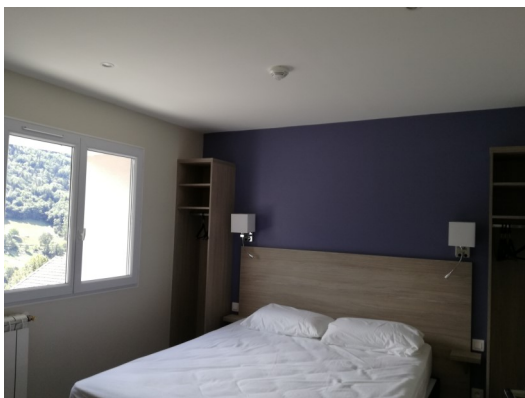
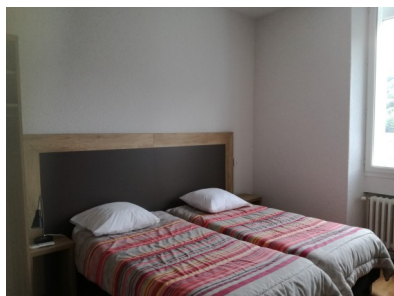
- \* **La piscine:**

Elle est sécurisée , non chauffée. Pour la sécurité de tous, elle est fermée le soir .





## L'hébergement



### \* **Au château :**

Vous pouvez accueillir jusqu'à 90 personnes dans les 32 chambres du château. Elles sont climatisées, équipées d'une télévision, d'un petit frigo, et d'une salle de bain (douche ou baignoire).

Les chambres peuvent accueillir de 2 à 6 personnes.

Les étages sont accessibles par un ascenseur et vous pourrez profiter du calme environnant.

Profitez d'une formule hôtelière: (lits faits et 1 serviette de douche par personne) en supplément de 450€ pour la formule Charme (60 couchages), 675€ pour les formules Premium (90 couchages) et 900€ pour les formules Prestige. (120 couchages).

### \* **Les Logis du château:**

Dans le cadre de la formule Prestige et Prestige +, vous avez la possibilité d'accueillir 30 personnes en plus soit 120 personnes.

Les Logis se composent de 8 appartements tout équipés, du studio 1 personne à des appartements de 6 personnes.

**Formule 60 couchages basse saison (2 nuits): 2 150€**

**Formule 90 couchages basse saison (2 nuits): 3 200€**

**Formule 120 couchages basse saison (2 nuits): 4 000€**

## Les petits plus:

### **Le service location :**



- \* Housses de chaise en lycra ,posées 2€
- \* Housses de chaise en lycra ,non posées 1.2€
- \* Serviettes en tissus: 0.8€
- \* Nappes rondes repassées: 18€
- \* Nappes rondes effet froissé: 12€
- \* Fontaine à champagne : 50€
- \* Fontaine à chocolat : 150€
- \* Mange debout avec housse en lycra 12€
- \* Table rectangle avec housse en lycra: 15€

Liste non exhaustive

### **Les extras:**

- \* Petit déjeuner complet, préparé par nos soins: 8€ par personne
- \* Installation des tables et des chaises selon votre plan de table: 350€
- \* Evacuation des déchets en fin de location (bouteilles, déco, fleurs...) : 250€
- \* Nettoyage du rez de chaussée le dimanche matin: 300€



## Les conditions



### **Les conditions de réservation:**

- \* Il vous sera demandé un acompte de deux mille cinq cent euros (2 500 €) à la réservation ainsi que les conditions générales paraphées et signées.
- \* Une attestation d'assurance locative pour les éventuelles dégradations des locaux ou du matériel devra nous être fournie un mois avant le mariage.
- \* Pour maintenir la réservation, vous devrez verser un acompte :
  - \* De 50%, 6 mois avant la date du mariage
  - \* Le solde 1 mois avant la date du mariage. Un chèque de caution de 3 000€ sera à remettre en même temps.

**Nos prix sont TTC.**

### **Ce que ne comprennent pas nos prix:**

- \* L'animation musicale et autre,
- \* Les babysitters et la surveillance des enfants,
- \* La décoration, sa mise en place et son enlèvement,
- \* La vaisselle et son installation,
- \* Les taxes de séjours,
- \* Le tri des déchets,
- \* La remise en état de la cuisine (si nécessaire) 500€.